

# marie claire

## Maison

N° 532 - MARS-AVRIL 2022  
WWW.MARIECLAIREMAISON.COM

## LES NOUVEAUX CODES DU CONFORT

TOUT POUR FAIRE PLACE AU CALME  
ET AU BIEN-ÊTRE À LA MAISON

**INSPIRATIONS DÉCO**  
**MATIÈRES FEUTRÉES**  
**ET COULEURS TENDRES**  
**ENVIE DE...**  
**SE RETROUVER AU SALON**  
**SÉLECTION STYLÉE**  
**CHOISISSEZ LE CANAPÉ**  
**QUI VOUS PLAÎT**

**TOUT**  
**EN DOUCEUR**  
**5 INTÉRIEURS**  
**BAINÉS DE LUMIÈRE**

L 16995 - 532 - F: 5,40 € - RD







# EN MOUVEMENT PERPÉTUEL

À LYON, L'ESPACE MANIFESTA  
PROPOSE UNE APPROCHE CONVIVIALE  
DE L'ART CONTEMPORAIN DANS  
UN ANCIEN ATELIER DE SOYEUX DU XIX<sup>E</sup>.  
UN CONCEPT ORIGINAL À DESTINATION  
DES ENTREPRISES COFONDÉ  
PAR CÉLINE MELON SIBILLE.

Par **CHRISTINE PIROT HÉBRAS**  
Photos **FRENCHIE CRISTOGATIN**

## CŒUR VIBRANT

L'escalier hélicoïdal capte le regard  
dès l'entrée, sublimé par le bleu hypnotique  
des murs, couleur Yves Klein, Ressource.  
Moquette "Ondoïement",  
design Alix Waline, Pinton. Banc "Bold",  
design Big-Game, Moustache.



# lieu d'inspiration

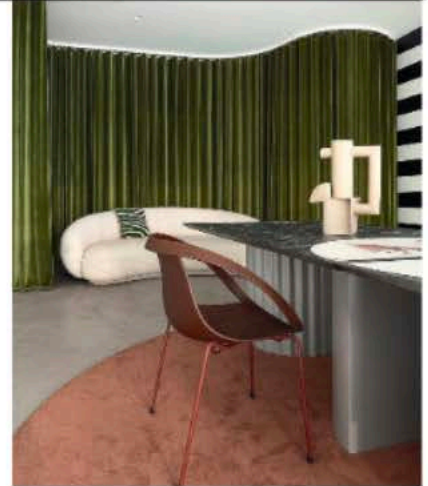
## UNE NOUVELLE VISION

Manifesta propose une lecture différente des œuvres d'art. Une mise en situation sur deux étages qui désacralise le regard que l'on porte sur l'art. Vase "Pacha", design Jean-Baptiste Fastrez, Moustache.



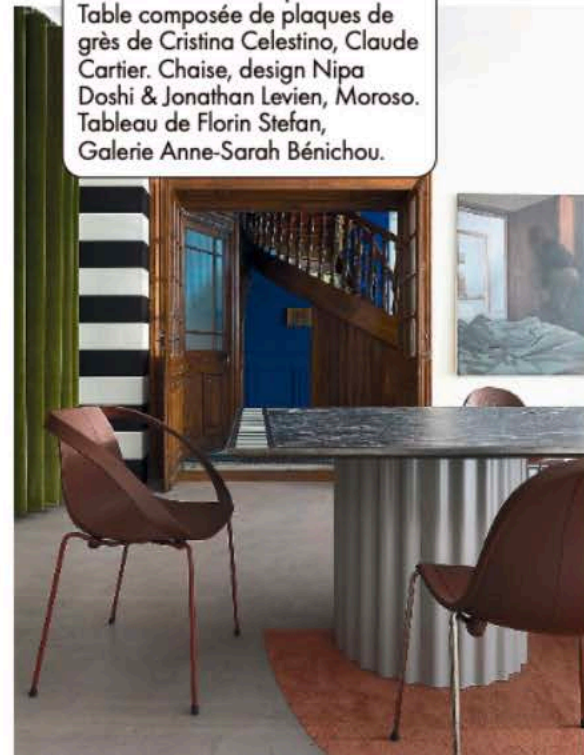
## COURBE ONDOYANTE

L'architecte d'intérieur Claude Cartier signe les 210 m<sup>2</sup> de Manifesta, entre audace et respect du patrimoine du bâtiment. Rideau "Wave" en velours vert, Pierre Frey. Canapé "Julep", Tacchini. Sculpture "Pablo", design Studiopepe, Tacchini.



## UN CADRE D'EXCEPTION

Les œuvres contemporaines tutoient l'architecture patrimoniale. Table composée de plaques de grès de Cristina Celestino, Claude Cartier. Chaise, design Nipa Doshi & Jonathan Levien, Moroso. Tableau de Florin Stefan, Galerie Anne-Sarah Bénichou.



## FUSION DES UNIVERS

Céline Melon Sibille, communicante dans l'art et le design depuis vingt-cinq ans, et Marie Ruby, collectionneuse, ont fait le choix d'un lieu unique à Lyon dont la mission est d'introduire l'art dans l'entreprise. Tableau de Mireille Blanc, Galerie Anne-Sarah Bénichou.





# lieu d'inspiration

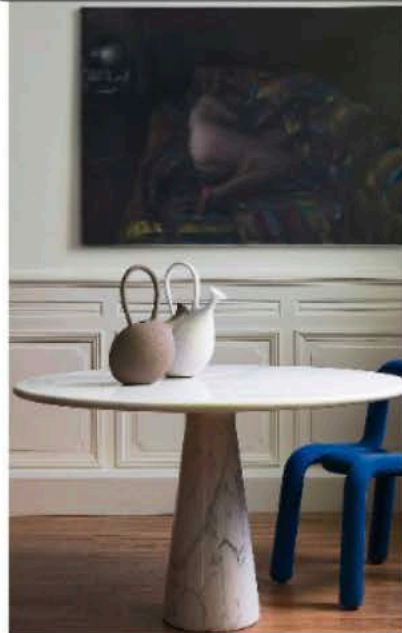


## LIEU PLURIEL

Situé à deux pas du musée des Beaux-Arts de Lyon, cet espace d'un nouveau genre accueille des expositions-événements bimestriels. Lampe "Sœur", Laurence du Tilly. Photo de Valérie Mréjen. Table, Dante - Goods and Bads.

## UNE PASSION PARTAGÉE

Manifesta a vocation à tisser des liens en faisant se rencontrer artistes, galeries, designers, auteurs, entreprises... Tableau de Florin Stefan, Galerie Anne-Sarah Bénichou. Amphores "Aqua Regis", design Studiopepe, Tacchini. Chaise "Bold", design Big-Game, Moustache.



## UNE RÉFLEXION COMMUNE

Une programmation pensée avec et par les galeries qui viennent exposer leurs artistes. Suspensions "Noctambule", design Konstantin Grcic, Flos. Tableau, Mireille Blanc.



## UNIQUE EN SON GENRE

Manifesta est un lieu d'échange et de partage culturel pour les entreprises qui désirent y organiser leurs événements. Canapé, "Modern Line", design Greta M. Grossman, Gubi. Colonne et vase "Médicis", Atelier Vime. Tableau de Yann Lacroix, Galerie Anne-Sarah Bénichou. Thèière, Nelly Bonnard.

## Manifesta

Ó, rue Pizay, Lyon,  
[manifesta-lyon.fr](http://manifesta-lyon.fr)